

## 4. SINIF 2021-2022 GENEL TEKRAR SORU ÇÖZÜMÜ-9

Soru 1. Bir araç 500 km'lik bir yolu saatte 100 km hızla 5 saatte gidecektir. Yolun  $\frac{2}{5}$ 'ini gittikten sonra 1 saatlik mola vermek zorunda kalındığına göre, gideceği yere zamanında ulaşabilmek için kalan yolu saatte kaç km hızla tamamlamalıdır?

- A) 120
- B) 125
- C) 150
- D) 180

Soru 2. Bir organizasyon 25 nisanda başlamış ve 5 hafta 3 gün sürecektir. Buna göre hangi tarihte bitecektir?

- A) 3 Mayıs
- B) 23 Mayıs
- C) 3 Haziran
- D) 13 Haziran

Soru 3.  $a = \frac{5}{8}$   
 $b = \frac{14}{24}$   
 $c = \frac{29}{48}$

Kesirlerinin büyükten küçüğe sıralaması hangisinde doğru yapılmıştır?

- A)  $c > b > a$       B)  $a > b > c$
- C)  $b > c > a$       D)  $a > c > b$

**Soru 4.** Mehmet cebindeki parasının ilk gün  $\frac{1}{7}$ 'sini, 2. gün kalan parasının yarısını harcıyor. Mehmet'in cebinde geriye 33 Lira parası kaldığına göre harcadığı para miktarı toplam kaç Lira olur?

- A) 11
- B) 22
- C) 33
- D) 44

**Soru 5.** Bir sınıfta 6 tane öğrencinin altışar tane kalemligi ve bu kalemliklerin içerisinde altışar tane kalem vardır. Buna göre bu sınıfta toplam kaç tane kalem vardır?

- A) 6
- B) 36
- C) 216
- D) 666

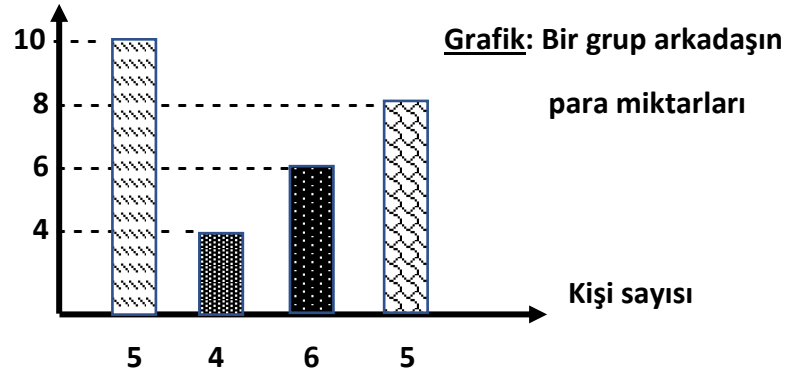
**Soru 6.** Zeynep bir gününü 4 eşit parçaya bölmüş ve bu parçalardan birisini uyuyarak geçirmektedir.

Kalan parçalardan birisinin yarısında ders çalışmakta, diğer parçalardan birisinin tamamını okulda geçirmektedir.

Buna göre Zeynep'in okul da geçirdiği süre ders çalıştığı süreden kaç dakika fazladır?

- A) 360
- B) 180
- C) 120
- D) 90

**Soru 7.** Para miktarı(TL)



Bu gruptaki arkadaşlar harçlıklarının tamamını birleştirerek öğretmenlerine hediye alıyorlar. Aldıkları hediyeye kaç TL para vermiş olurlar?

- A) 138
- B) 142
- C) 148
- D) 156

**Soru 8.** Cemal sabah saat 08:45'de evden çıkarak 50 dakikada okula gitmektedir. Okuldaki dersleri toplam 4 saat 50 dakika sürdükten sonra yine aynı yoldan ve aynı sürede eve dönerse saat kaçta evde olur?

- A) 15:00
- B) 15:05
- C) 15:15
- D) 15:45

**Soru 9.** 5 hafta 4 gün 10 saatlik bir süre toplam kaç saatlik bir süre yapar?

- A) 786
- B) 876
- C) 916
- D) 946

**Soru 10.** Ahmet'in babasının doğum tarihi 01.07.1978 ve Ahmet'in doğum tarihi 05.03.2018 olduğuna göre doğum tarihleri arasında ne kadar zaman vardır?

- A) 40 yıl 10 ay 4 gün
- B) 39 yıl 8 ay 4 gün
- C) 39 yıl 7 ay 14 gün
- D) 38 yıl 8 ay 4 gün

**Soru 11.** Bir bakkalda  $2\frac{1}{2}$  tane simit 10 TL'ye satılmaktadır. Buna göre bu bakkalda 5 tane simit kaç TL'ye satılır?

- A) 15
- B) 17,5
- C) 20
- D) 22,5

**Soru 12.** Bir bütünün  $\frac{1}{2}$ 'sinin,  $\frac{1}{2}$ 'sinin,  $\frac{1}{2}$ 'si tamamının kaçta kaç olur?

- A)  $\frac{1}{2}$ 'si
- B)  $\frac{1}{4}$ 'ü
- C)  $\frac{1}{6}$ 'sı
- D)  $\frac{1}{8}$ 'i

**Soru 13.**  $2\frac{35}{100}$  Saatlik bir süre kaç saat kaç dk yapar?

- A) 2 saat 35 dk.
- B) 2 saat 25 dk.
- C) 2 saat 21 dk.
- D) 2 saat 18 dk.

**Soru 14.** Zehra okuldan evine dönerken yolun  $\frac{7}{11}$ 'ini gidiyor. Kalan mesafeyi giderken 600 metre daha yürüyünce yolun  $\frac{2}{11}$ 'sinin kaldığını fark ediyor.

Buna göre yolun tamamı kaç metre olur?

- A) 1650
- B) 3100
- C) 3300
- D) 3500

**Soru 15.** Perşembe günü saat 10:00'dan 135 saat sonra günlerden hangisi ve saat kaç olur?

- A) Çarşamba 13:00
- B) Çarşamba 01:00
- C) Salı 01:00
- D) Perşembe 01:00

**Soru 16.** Bir araç bir saniyede 25 metre yol almaktadır. Buna göre bu araç 450 km'lik bir yolu kaç saatte gider?

- A) 5
- B) 4
- C) 3,5
- D) 3

★ **Soru 17.** 4/A sınıfında 10 tane öğrenci vardır. Bu öğrencilerin hepsi birbiri ile birer defa tokalaşıyor. Buna göre toplam kaç defa tokalaşma olur?

- A) 20
- B) 45
- C) 99
- D) 100