

Kanalımıza Abone Olmayı Unutmayalım!

# VERİ ANALİZİ

## ÇİZGİ GRAFİĞİ

Ö: Tabloda Konya ilinin bir haftalık sıcaklık değerleri gösterilmiştir. Bu tabloya uygun çizgi grafiği çizelim.

	Gündüz Sıcaklığı (°C)	Gece Sıcaklığı (°C)
Pazartesi	20	5
Salı	22	6
Çarşamba	25	4
Perşembe	21	7
Cuma	22	8
Cumartesi	24	7
Pazar	19	6

Tablo: Konya'nın bir haftalık hava sıcaklığı

Not: Çizgi grafiđi oluşturmak için;

a) Verilen deđerleri yatay ve dikey eksenlere yazılır.

b) Verilerin kesiştiđi noktalar bulunur.

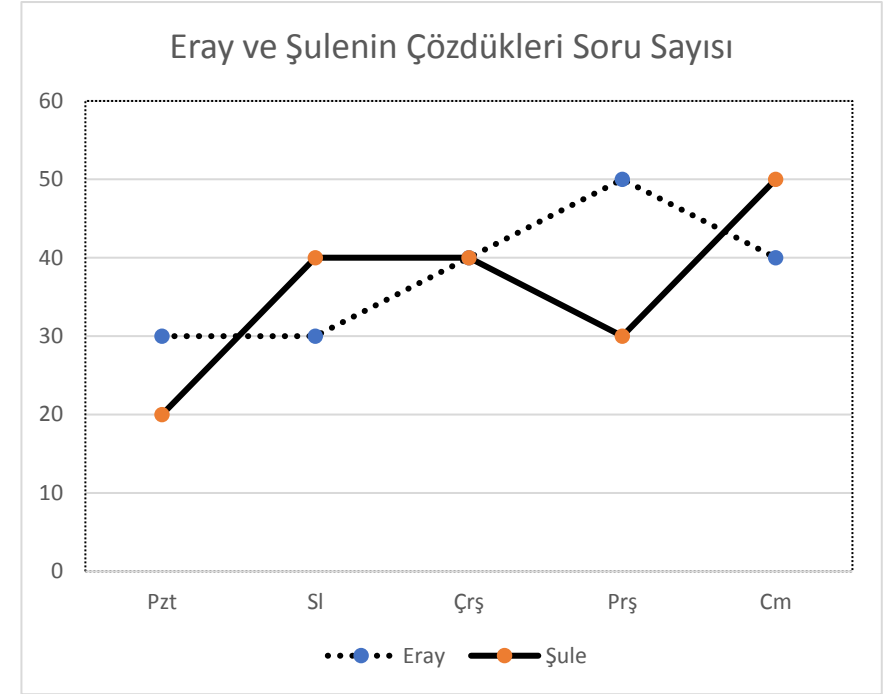
c) Bulunan noktalar çizgilerle birleştirilir.

Not: Birbirini takip eden veriler varsa çizgi grafiđi ile göstermek uygundur.

Ö: \* Doların artış azalışı

\* Hava sıcaklığı

Ö:

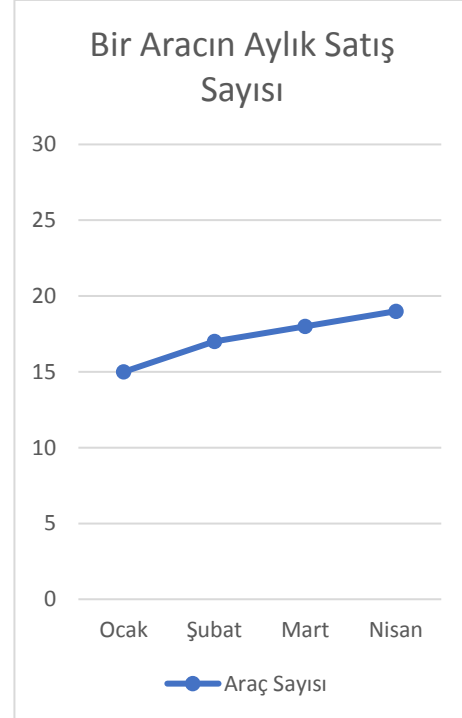
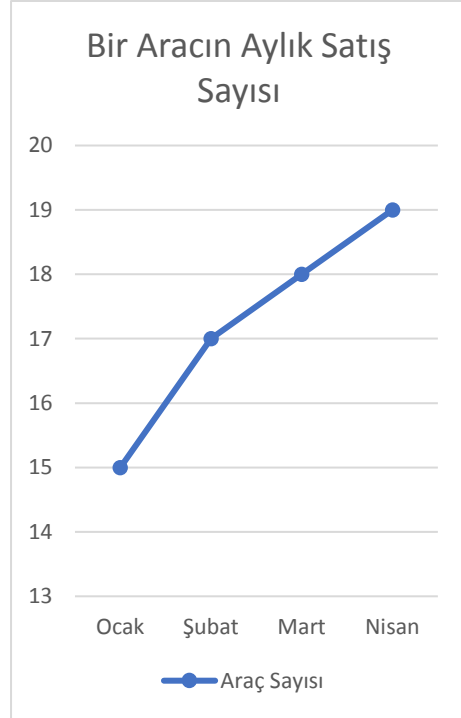


Grafikte Eray ve Şule'nin çözdükleri soru sayısı verilmiştir. Buna göre;

- Eray toplam kaç tane soru çözmüştür?
- Şule toplam kaç tane soru çözmüştür?
- Hangi gün eşit sayıda soru çözmüştür?
- Perşembe günü toplam kaç soru çözmüşler?

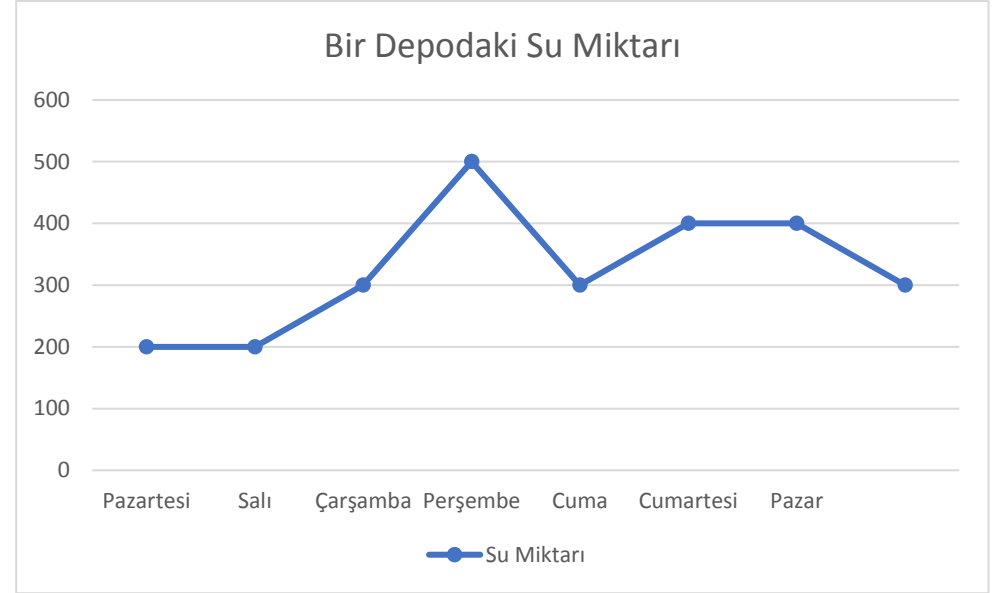
## Yanlış Yorumlara Neden Olan Grafikler

Ö:



Grafikleri inceleyip yorumlayalım. Hangisi yanlış yorumlara neden olur?

Ö:



Soruları Grafiğe göre cevaplayalım.

- Kaç gün depodaki su miktarı değişmemiştir?
- Kaç gün su azalmıştır?
- Su miktarı hangi gün en çok kaç litre olmuştur?