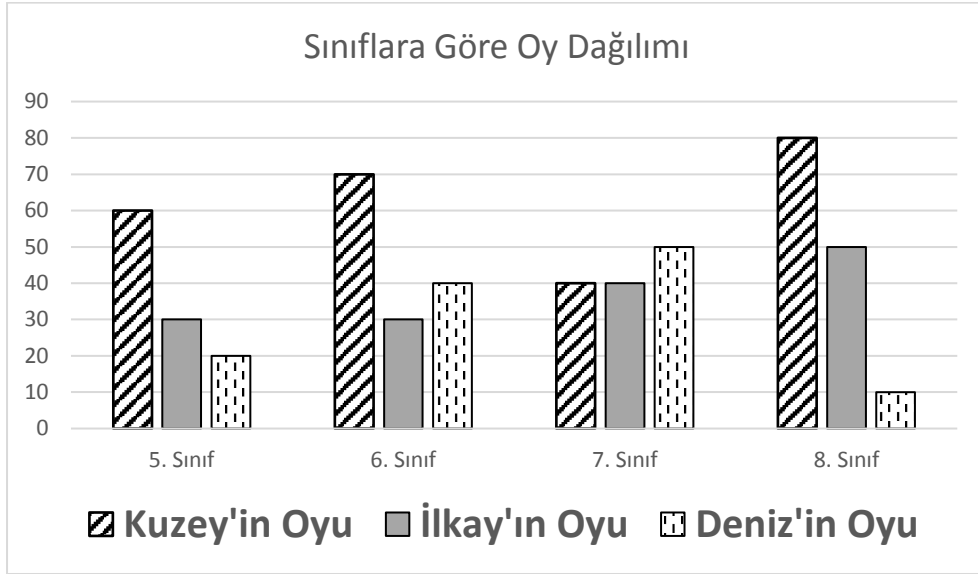


VERİ ANALİZİ

Ö: Aşağıdaki grafikte bir okulda yapılan, öğrenci temsilcisi seçiminin, oy dağılımı verilmiştir.

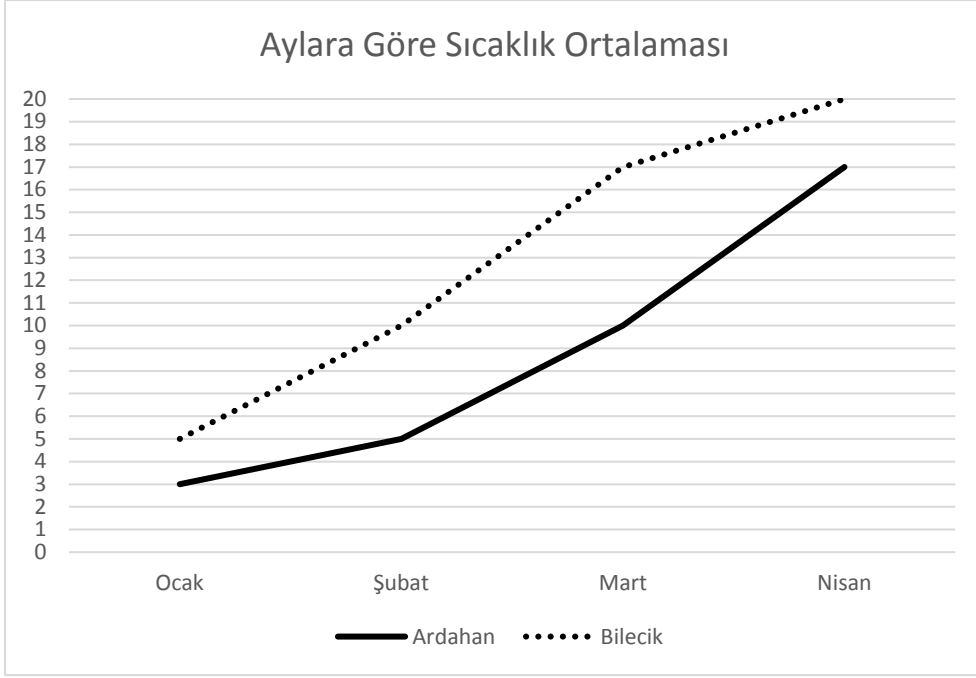


Grafik: Sınıflara göre oy dağılımı

Bu grafiğe göre;

- Kuzey'in aldığı oy sayısını bulunuz
- En az oy alan öğrenci sayısını bulunuz.
8. Sınıfların kullandığı oy sayısını bulunuz.

Ö: Aşağıdaki grafikte Bilecik ile Ardahan'ın aylara göre sıcaklık ortalaması verilmiştir.



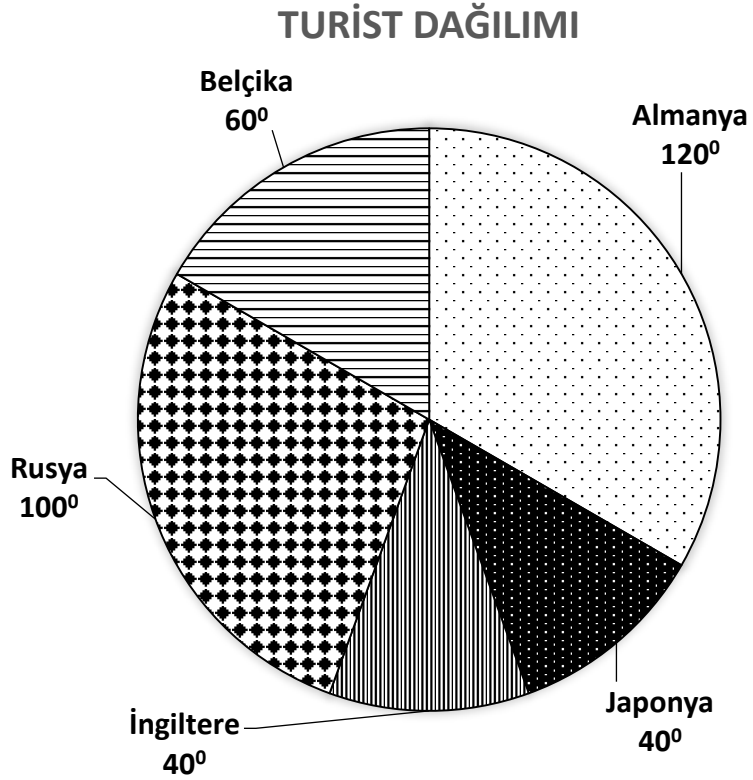
Grafik: Aylara göre sıcaklık ortalaması

Buna göre;

- Aylara göre sıcaklık farklarını
- Sıcaklık farkı en çok hangi ayda kaç derece olmuştur?

Bulalım.

Ö: Grafikte turistlerin dağılımı verilmiştir.



Grafik: Yurt dışından gelen turistlerin ülkelere göre dağılımı.

Toplam 18 milyon turist geldiğine göre ülkelerden gelen turist sayılarını bulalım.

Not: Farklı durumlarda farklı grafiklerin kullanımı uygun olur.

- * Veriler karşılaştırılacaksa sütun grafiği
- * Birbirini takip eden veri varsa ve sonraki durumlarda tahmin edilecekse çizgi grafiği
- * Bir bütünün parçalara nasıl dağıldığı bulunacaksa daire grafiği

Kullanmak daha doğru olacaktır.