

YouTube: KAZIM CEYLAN

8. SINIF 1. DÖNEM GENEL TEKRAR SORU ÇÖZÜMÜ-1

Soru 1. Ahmet cebindeki parası ile 8 TL'lik dondurmалardan, 12 TL'lik içeceklerden veya 15 TL'lik toplardan almak istiyor. Her seferinde 3 TL parası artıyor.

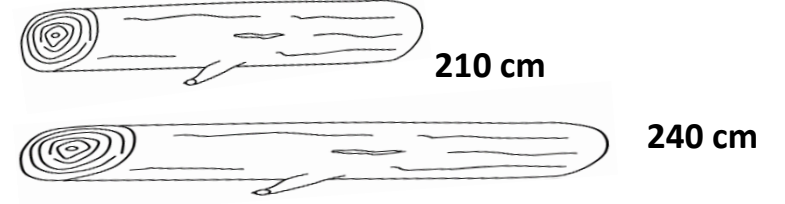
Ahmet'in parası 500 TL'den çok olduğuna göre en az kaç TL parası vardır?

- A) 503
- B) 513
- C) 568
- D) 603

Soru 2. Bir A doğal sayısı 12,15 ve 18'e bölününce sırayla 6,9 ve 12 kalanını veriyor. A sayısı 1000'den küçük olduğuna göre en çok kaç olabilir?

- A) 174
- B) 664
- C) 894
- D) 906

Soru 3.

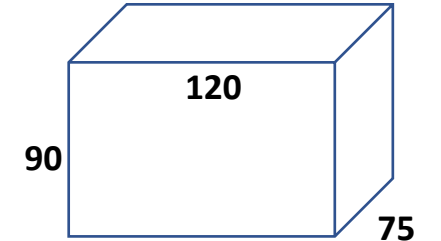


Yukarıdaki ağaçların kalınlıkları eşit, uzunlukları 210 cm ve 240 cm dir. Bu ağaçlar eşit ve en uzun parçalara kesilecektir.

Her kesim işlemi 5 TL'den yapılmaktadır. Buna göre bu işlem için kaç TL ödeme yapılır.

- A) 50
- B) 65
- C) 75
- D) 85

Soru 4. Dikdörtgenler prizmasının ayrit uzunlukları 120 cm, 90 cm ve 75 cm dir. Bu prizmayı en büyük küplere bölmek istiyoruz. En az kaç küp oluşur?



- A) 120
- B) 180
- C) 240
- D) 360

Soru 5. Bir apartmanın merdivenlerinde 600 tane basamak vardır. Üç arkadaşı oyun oynuyorlar. Kurallar şu şekildedir;

Yukarı çıkarken

- Ayşe 3 ün katı olan basamakları siyaha
- Ali 4 ün katı olan basamakları beyaza

Aşağı inerken

- Ayşe 4 ün katı olan basamakları maviye
- Ali 5 in katı olan basamakları kırmızıya boyuyorlar.

Bu oyuna göre 4 defa boyanan kaç tane basamak vardır?

Not: İlk başlangıçlar boyanmıyor.



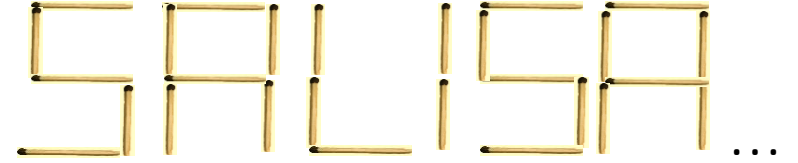
- A) 12
- B) 10
- C) 9
- D) 6

Soru 6. Bir hastanede Gülten Hemşire 6 günde bir, Doktor Ali 10 günde bir nöbet tutmaktadır.





Birlikte ilk nöbetlerini pazar günü tuttıklarına göre birlikte 4. nöbetlerini hangi gün tutarlar?

- A) P.tesi
 - B) Çarşamba
 - C) Cuma
 - D) C.tesi
-

Soru 7.

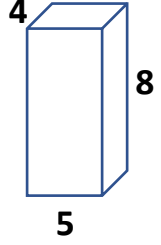


Yukarıdaki şekil kibrit çöpleri ile oluşturulmuştur. Yazı bu kurala göre devam ediyor. Elimizde toplam 500 tane kibrit çöpü olduğuna göre şeklin sonu nasıl biter?

- A)  C) 
 - B)  D) 
-

Soru 8. Ayrıt uzunlukları 4cm, 5cm ve 8 cm olan dikdörtgenler prizmalarını kullanarak küp yapmak istiyoruz.

En az kaç prizma gerekir?



- A) 23
- B) 150
- C) 260
- D) 400

Soru 9. $A = 2^{15} \cdot 3^{10} \cdot 5^7$ ve $B = 2^{10} \cdot 3^{12}$ olduğuna göre

EKOK(A,B)=?

- A) $2^{10} \cdot 3^{10}$
- B) $2^{15} \cdot 3^{12}$
- C) $2^{10} \cdot 3^{10} \cdot 5^7$
- D) $2^{15} \cdot 3^{12} \cdot 5^7$

Soru 10. Pozitif birbirinden farklı iki tam sayının ekoku 147'dir.

Buna göre bu sayıların toplamı en çok kaç olur?

- A) 196
- B) 188
- C) 148
- D) 100