

2024 8. SINIF MATEMATİK

LGS HAZIRLIK TEST-14

Soru 1.

A(5,2)

B(-2,3)

C(-2,-4)

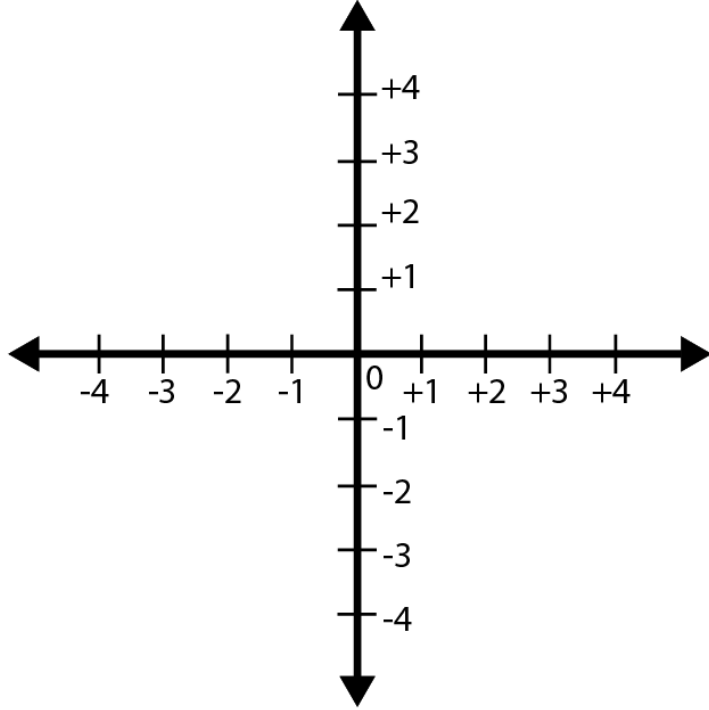
D(-4,0)

E(5,-2)

F(0,3)

K(0,0)

Noktalarını koordinat sisteminde gösteriniz.



Soru 2. Koordinat sisteminde köşeleri

A(0,4), B(-2,-2) ve C(3,-2) olan ABC üçgeninin alanı kaç br² olur?

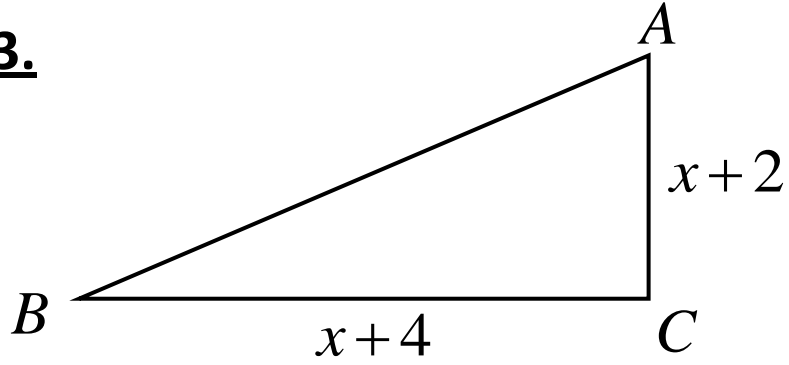
A) 30

B) 15

C) 12

D) 10

Soru 3.



Yukarıdaki üçgende

$$\angle C = 90^\circ \quad A(ABC) = 40 \text{ br}^2$$

$$|AC| = (x+2) \text{ br}, \quad |BC| = (x+4) \text{ br}$$

ise $x = ?$

- A) 4
- B) 6
- C) 8
- D) 10

Soru 4. Koordinat sisteminde köşeleri

$A(4,2)$, $B(-4,2)$, $C(-4,-3)$ ve $D(4,-3)$ olan dikdörtgenin alanı kaç br^2 olur?

- A) 20
- B) 25
- C) 36
- D) 40

Soru 5. Bir fidanın boyu toprağa dikilirken 50 cm'dir. Bu fidan her yıl 10cm uzamaktadır.

Geçen süre(x)-fidanın boyu(y) ilişkisi hangi seçenekte doğru verilmiştir?

- A) $x=10y$
- B) $x=10y+50$
- C) $y=50+10x$
- D) $y=10+50x$

Soru 6. 1. Kumbara 2. Kumbara



500 TL



500 TL

Yukarıdaki iki kumbarada da 500 TL para vardır. Birinci kumbaradan günlük 2 TL, ikinci kumbaradan günlük 6 TL para alıp harcıyoruz.

Buna göre kaçınıcı gün sonunda bir kumbarada kalan para miktarı diğerinin iki katı olur?

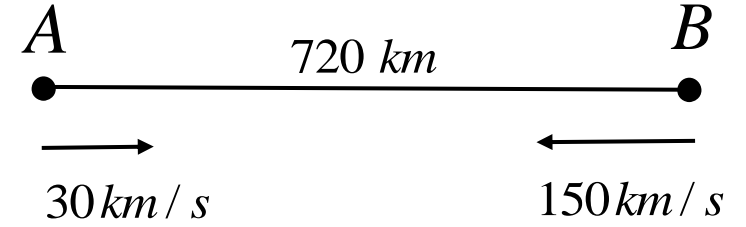
- A) 100
- B) 75
- C) 50
- D) 40

Soru 7. Ali'nin cebinde 50 TL parası var ve her gün harçlıklarından 5 TL'sini birikim yapmaktadır.

Mehmet'in ise 250 TL parası var ve her gün bu paranın 5 TL'sini harcamaktadır. Kaç gün sonra Ali'nin parası Mehmet'in parasının iki katı olur?

- A) 30
- B) 28
- C) 20
- D) 15

Soru 8.

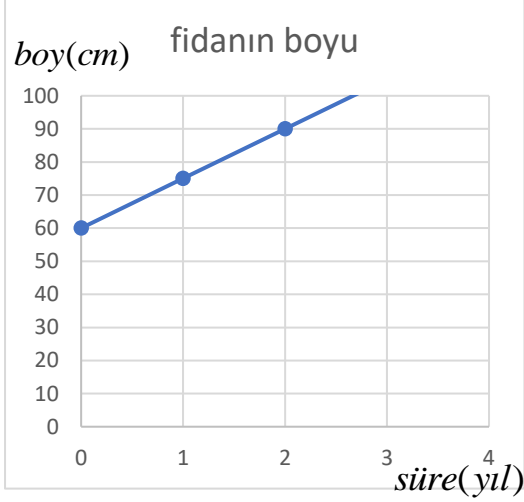


A ve B şehirleri arası mesafe 720 km'dir. Bu şehirlerden, hızları 30 km/s ve 150 km/s olan iki araç aynı anda birbirine doğru hareket ediyorlar.

Bu araçların karşılaştıkları noktanın A şehrine uzaklığı kaç km olur?

- A) 150
- B) 120
- C) 100
- D) 75

Soru 9.



Bir fidanın boy uzunluğunun değişimi grafikte verilmiştir.

Grafiğe göre fidanın boyu kaçınıcı yıl 600cm olur?

- A) 40
- B) 36
- C) 32
- D) 28

Soru 10. İki farklı fidandan birincinin boyu 60 cm ve boyu her yıl 15 cm uzamaktadır.

İkinci fidanın boyu ise 90 cm ve boyu her yıl 4 cm uzamaktadır.

Buna göre kaçınıcı yıl sonunda birinci fidanın boyu ikicinin boyunun 3 katına eşit olur?

- A) 40
- B) 60
- C) 70
- D) 85